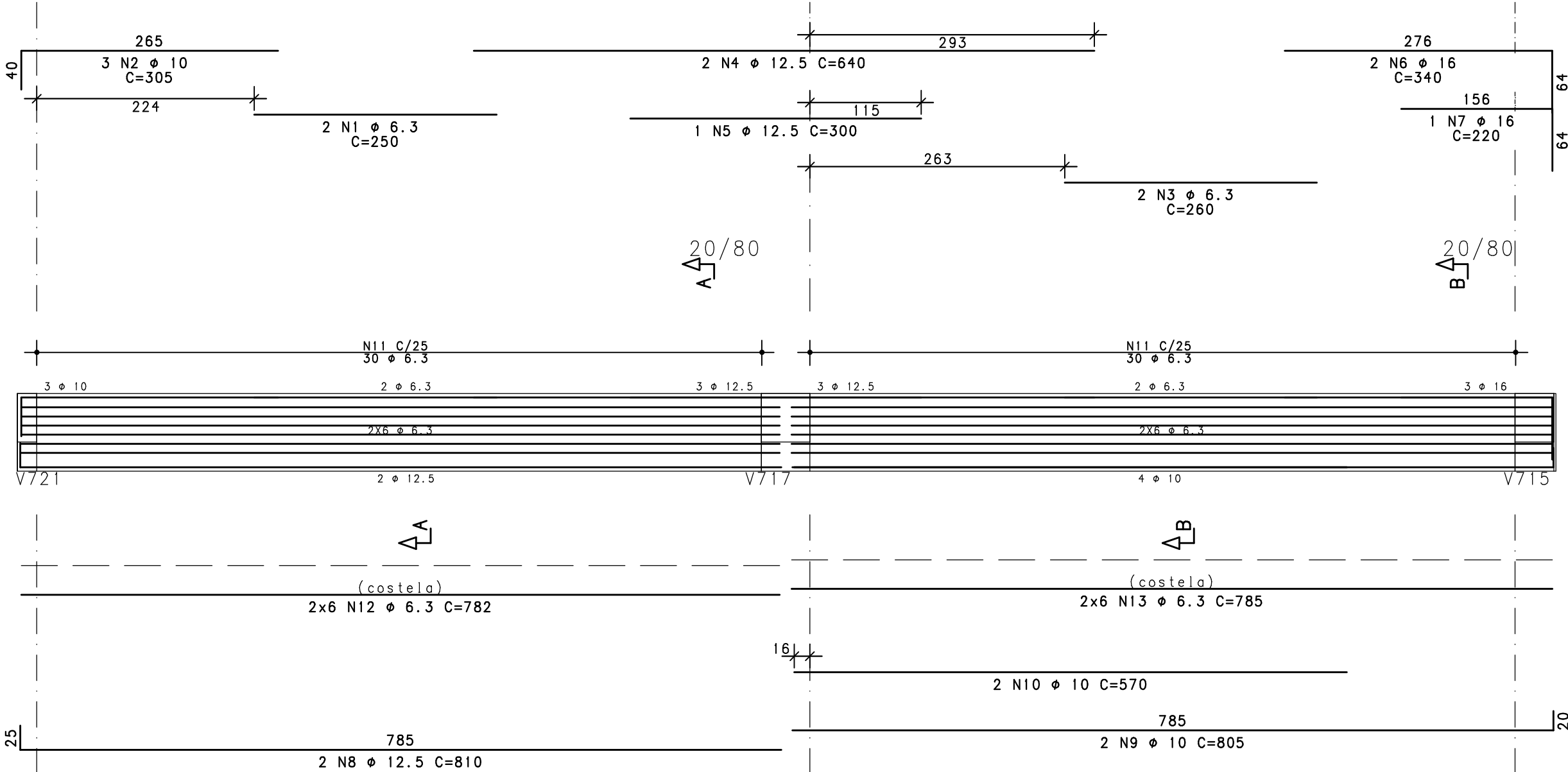
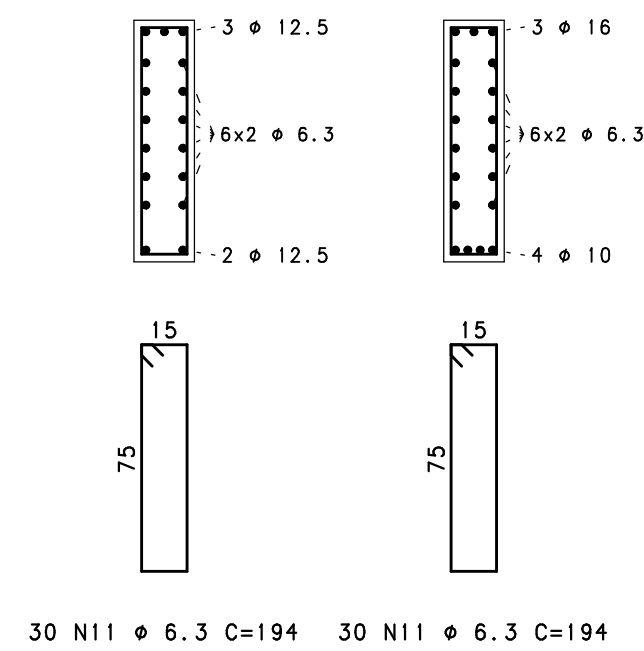


V761



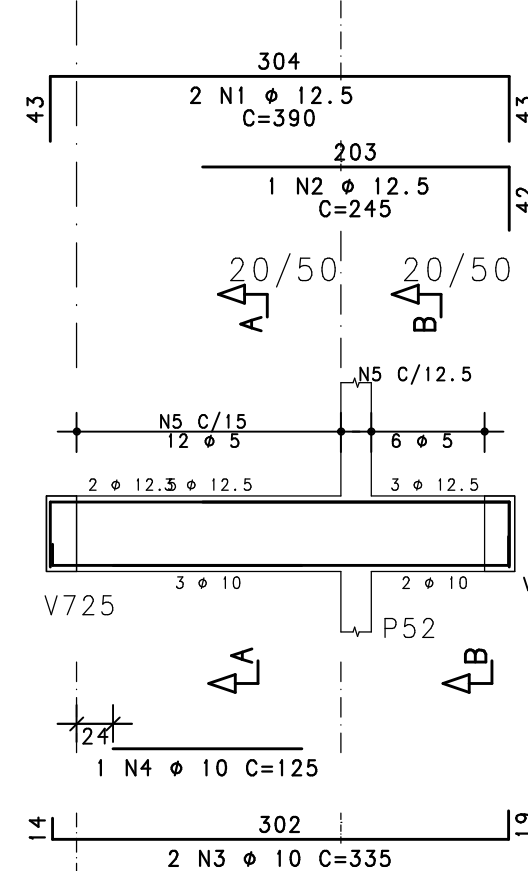
Corte A

Corte B



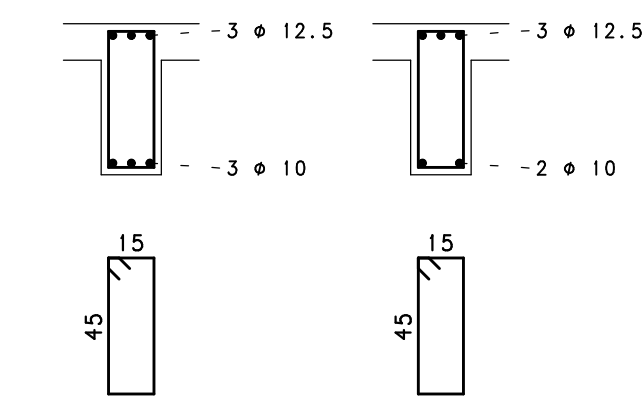
30 N11 Ø 6.3 C=194 30 N11 Ø 6.3 C=194

V760



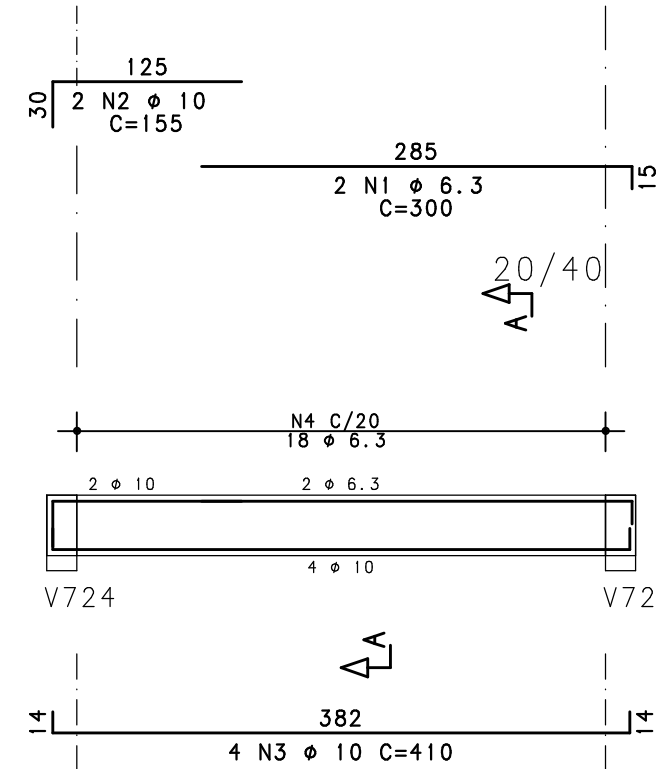
Corte A

Corte B

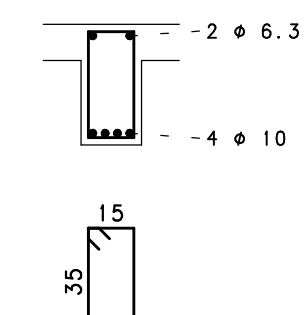


12 N5 Ø 5 C=133 6 N5 Ø 5 C=133

V763

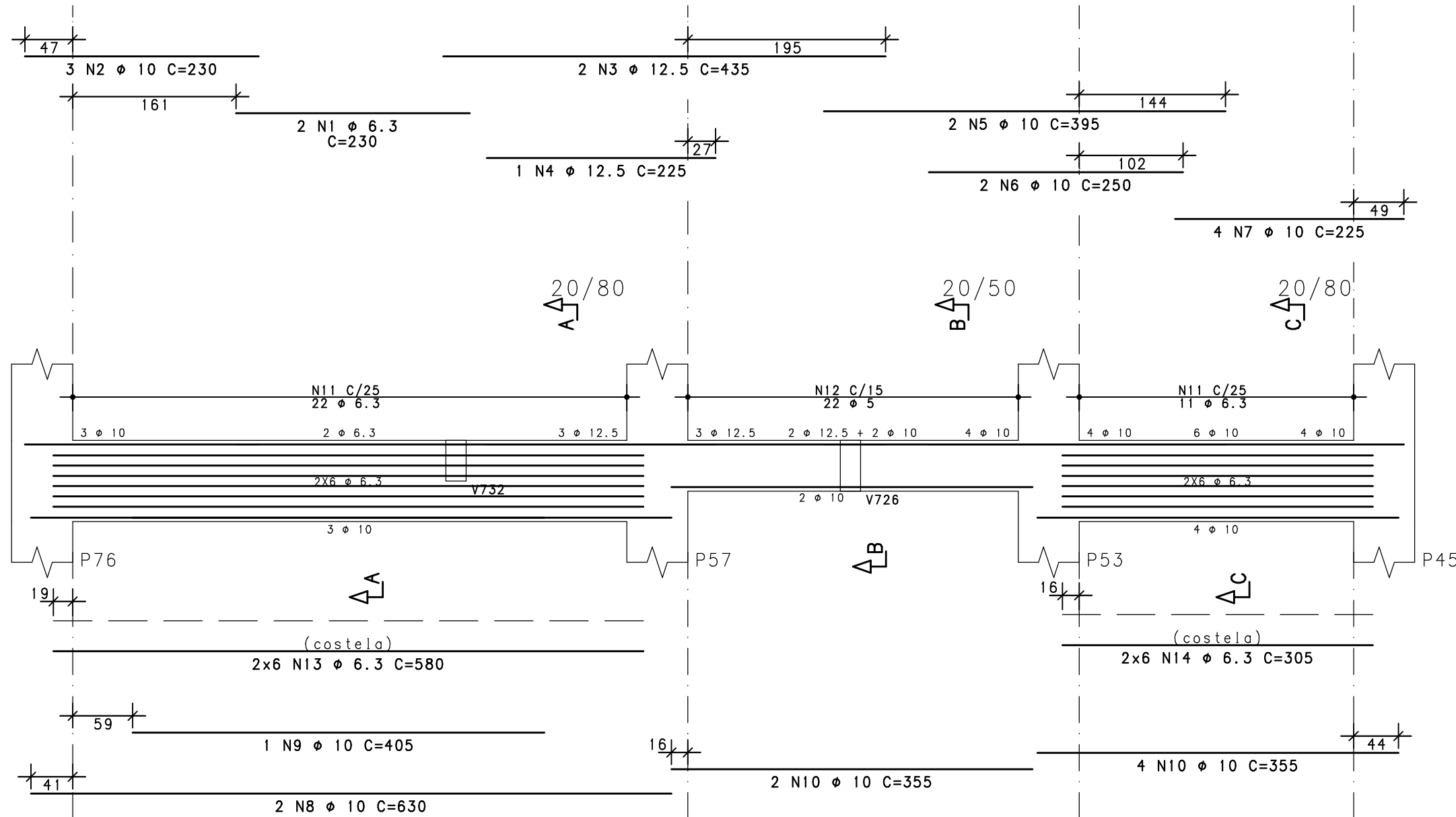


Corte A



18 N4 Ø 6.3 C=114

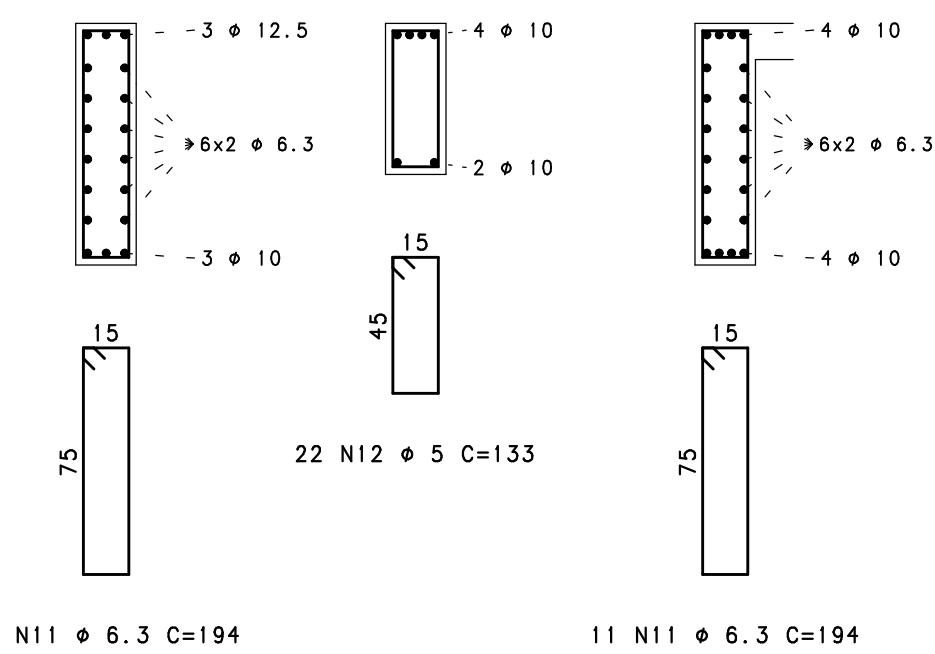
V766



Corte A

Corte B

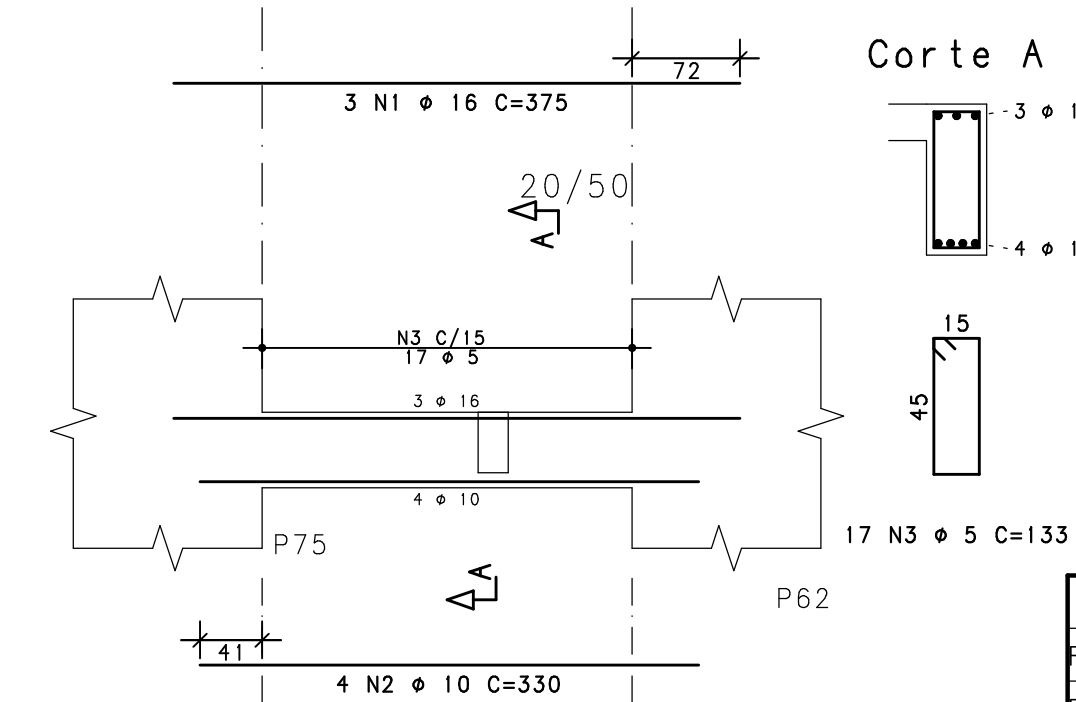
Corte C



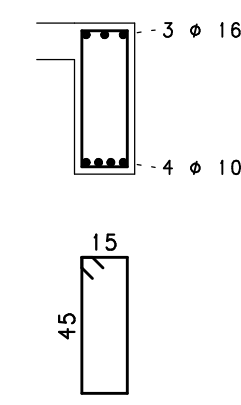
22 N11 Ø 6.3 C=194

11 N11 Ø 6.3 C=194

V762

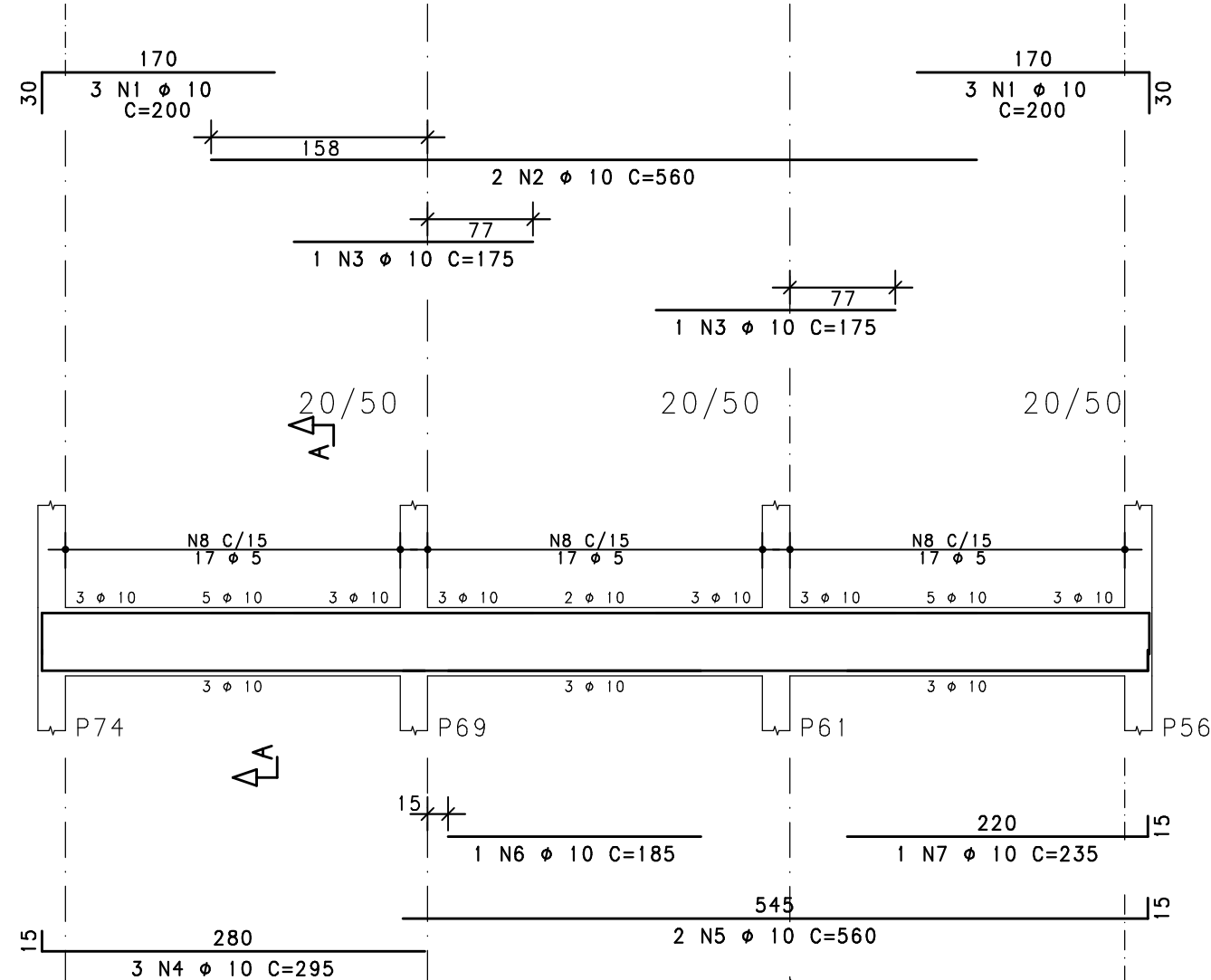


Corte A

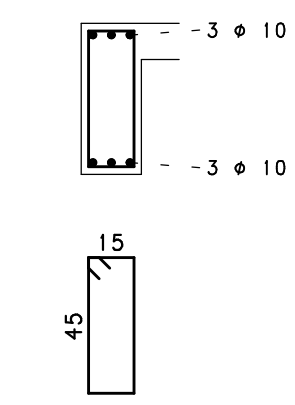


17 N3 Ø 5 C=133

V758

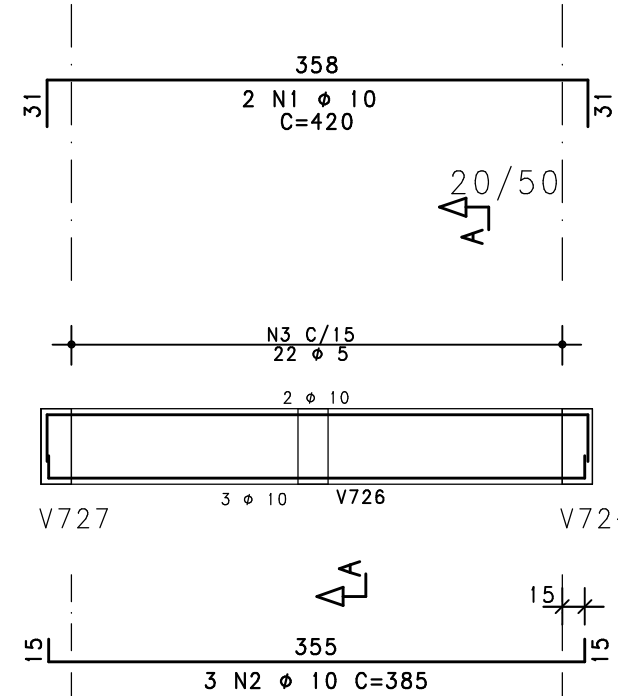


Corte A

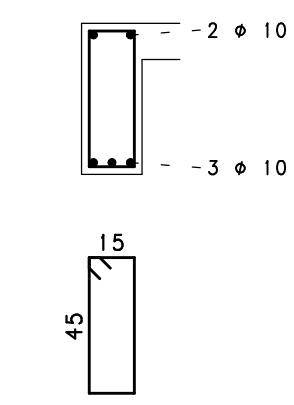


51 N8 Ø 5 C=133

V765

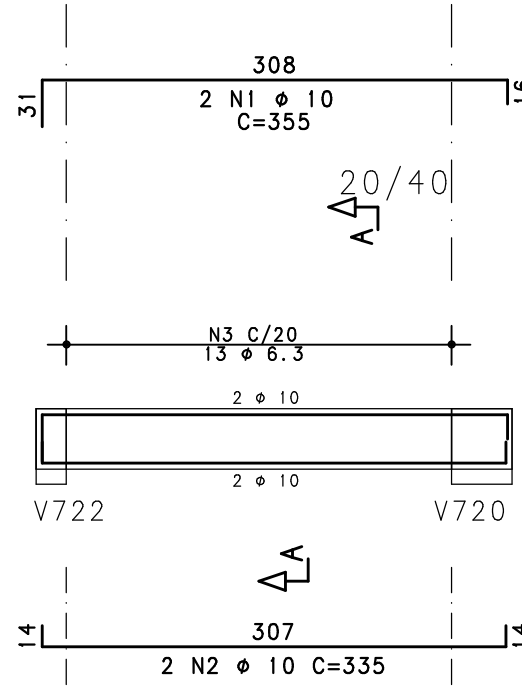


Corte A

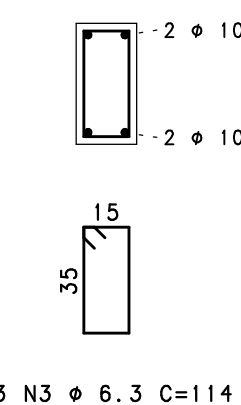


22 N3 Ø 5 C=133

V759



Corte A



13 N3 Ø 6.3 C=114

NOTAS

- DIMENSÕES EM CENTÍMETROS, ELEVACOES EM METROS
- CONCRETO ESTRUTURAL:
Fck >= 20 MPa (ESTACAS TIPO RAIZ) - ARGAMASSA;
CONSUMO DE CIMENTO = 600,0 kg/m³; RELAÇÃO A/C ENTRE 0,5 E 0,6;
AGREGADO - AREIA.
Fck >= 30 MPa (DEMAIS ELEMENTOS ESTRUTURAIS): CONSUMO DE CIMENTO
CONSUMO DE CIMENTO >= 320,0 kg/m³.
- FATOR ÁGUA/CIMENTO MÁXIMO: 0,60
- CLASSE DE AGRESSIVIDADE II - URBANA
- MÓDULO DE ELASTICIDADE INICIAL A 28 DIAS IGUAL A 30670 MPa
- REALIZAR OS PROCEDIMENTOS DE CURA, RETIRADA DE FORMAS E DO ESCORAMENTO CONFORME NBR 14931:2004 E MEMORIAL DESCRITIVO. PROCEDER COM A CURA ÚMIDA POR NO MÍNIMO 07 (SETE) DIAS OU UTILIZAR A CURA QUÍMICA DOS ELEMENTOS DE CONCRETO.
- A EXECUÇÃO DA ESTRUTURA DEVERÁ CONTAR COM O ACOMPANHAMENTO DE UM TECNÓLOGO DE CONCRETO
- O ENGENHEIRO RESPONSÁVEL PELA OBRA DEVERÁ OBEDECER AS RECOMENDAÇÕES DAS NORMAS TÉCNICAS APLICÁVEIS, DEDICANDO ESPECIAL ATENÇÃO AS SEQUENTES ATIVIDADES:
8.1. CONCRETO: PREPARO, CONTROLE, RECEBIMENTO, TRANSPORTE, LANÇAMENTO, ADENSAMENTO E CURA
8.2. FORMA: CONFERÊNCIA DAS MEDIDAS E POSIÇÕES, LIMPEZA, ESTANQUEIDADE, SATURAÇÃO DAS FORMAS ABSORVENTES (RETIRAR EXCESSO DE ÁGUA), CUIDADO COM O USO DOS DESMOLDANTES E RETIRADA DAS FORMAS
8.3. ARMADURA: LIMPEZA, MONTAGEM, COBRIMENTO (USO DE ESPACADORES PLÁSTICOS ADEQUADOS), E GARANTIA DA POSIÇÃO DAS ARMADURAS ANTES E DURANTE A CONCRETAGEM
- COBRIMENTO MÍNIMO DA ARMADURA:
LAJES=2,0cm; VIGAS E PILARES=2,5cm; BLOCOS=5,0cm; ESTACAS=4,0cm. OBRA COM RÍGIDO CONTROLE DE QUALIDADE.
- RECOMENDA-SE QUE OS MATERIAIS (AÇO E CONCRETO) UTILIZADOS NESTE PROJETO SEJAM SUBMETIDOS A ENSAIOS TECNOLÓGICOS
- PREVER DRENAGEM E/OU IMPERMEABILIZAÇÃO PARA AS CORTINAS (CONTENÇÕES).
- CONFERIR MEDIDAS NO LOCAL.

ACO	POS	BIT (mm)	QUANT	COMPRIMENTO	
				UNIT (cm)	TOTAL (cm)
V758	50A	1	10	6	200
	50A	2	10	2	560
	50A	3	10	2	175
	50A	4	10	3	295
	50A	5	10	2	560
	50A	6	10	1	185
	50A	7	10	1	235
	60A	8	5	51	133
V759	50A	1	10	2	355
	50A	2	10	2	335
	50A	3	6,3	13	114
V760	50A	1	12,5	2	390
	50A	2	12,5	1	245
	50A	3	10	2	335
	50A	4	10	1	125
	60A	5	5	18	133
V761	50A	1	6,3	2	250
	50A	2	10	3	305
	50A	3	6,3	2	260
	50A	4	12,5	2	640
	50A	5	12,5	2	300
	50A	6	16	2	340
	50A	7	16	1	220
	50A	8	12,5	2	810
	50A	9	10	2	805
	50A	10	10	2	570
	50A	11	6,3	60	194
	50A	12	6,3	12	782
	50A	13	6,3	12	785
V762	50A	1	16	3	375
	50A	2	10	4	330
	60A	3	5	17	133
V763	50A	1	6,3	2	300
	50A	2	10	2	155
	50A	3	10	4	410
	50A	4	6,3	18	114
V765	50A	1	10	2	420
	50A	2	10	3	385
	60A	3	5	22	133
V766	50A	1	6,3	2	230
	50A	2	10	3	230
	50A	3	12,5	2	435
	50A	4	12,5	1	225
	50A	5	10	2	395
	50A	6	10	2	250
	50A	7	10	4	225
	50A	8	10	2	630
	50A	9	10	1	405
	50A	10	10	6	355
	50A	11	6,3	33	194
	60A	12	5	22	133
	50A	13	6,3	12	580
	50A	14	6,3	12	305

RESUMO ACO CA 50-60			
ACO	BIT (mm)	COMPR (m)	PESO (kg)
60A	5	173	27
50A	6,3	531	130
50A	10	229	141
50A	12,5	53	51
50A	16	20	32
Peso Total		60A =	27 kg
Peso Total		50A =	354 kg

EXE	00	PROJETO EXECUTIVO - LICITAÇÃO OBRA	EFICÁCIA	31/07/20
REVCOMP	02	REVISÃO PROJETO EXECUTIVO - REF EXE 2	EFICÁCIA	24/07/20
REVCOMP	01	REVISÃO PROJETO EXECUTIVO - REF EXE	EFICÁCIA	03/07/20
REVCOMP	00	EMISSION INICIAL EXECUTIVO	EFICÁCIA	25/04/20
ANT	01	REVISÃO ANTEPROJETO	EFICÁCIA	20/02/20
ANT	00	EMISSION INICIAL ANTEPROJETO	EFICÁCIA	21/11/19
TIPO	REV	DESCRIÇÃO	DESENHO	DATA

REVISÕES			
MINISTÉRIO PÚBLICO DO ESTADO DE MINAS GERAIS SEDE DAS PROMOTORIAS DE JUSTIÇA DE JUIZ DE FORA			
ENDEREÇO:		ÁREA TERRENO:	
RUA JOSÉ CALIL AHOAGI, LOTE F, BAIXADA DO PARAIBUNA		2.996,30m²	
PRÓPRIETÁRIO:		ÁREA CONSTRUÍDA:	
20.971.057/0001-45		7.266,36m²	
PROCURADORIA GERAL DE JUSTIÇA DO ESTADO DE MINAS GERAIS		CNPJ:	
PROJETO DE ESTRUTURA DE CONCRETO ARMADO		DESENHO DATA	
EMPRESA:		CNPJ:	
ENGENHEIRO FABRÍCIO SILVA LIMA CREA: 80.082/D-MG EFICÁCIA PROJETOS E CONSULTORIA LTDA		06.301.115/0001-00	
RESPONSÁVEL TÉCNICO:		CREA:	
NELSON URIAS PINTO GARIGLIO DA SILVA		82.624/D-MG	
CONTEÚDO:		DATA:	
ARMADURA DE VIGAS - 7º PAVIMENTO - 09/09		31/07/20	
		FOLHA:	
		91/126	